

Ideen haben keine Schutzengel.
Sie haben **uns.**[®]

Ideas don't have guardian angels.
They have **us.**[®]

Kontakt / Contact

ANSCHRIFT Witte, Weller & Partner

ADDRESS Patentanwälte mbB
Phoenixbau
Königstraße 5
70173 Stuttgart (Germany)

TELEFON / PHONE +49-(0)711-66 669-0

FAX +49-(0)711-66 669-99

EMAIL post@wwp.de

WEB www.wwp.de

Möchten Sie auch unsere Weihnachtskarten
1987 bis 2024 kennen lernen? Sie finden sie auf
unserer Website www.wwp.de.

Would you like to see our Christmas cards
from 1987 to 2024? You can find them on our
website www.wwp.de.



**FROHE WEIHNACHTEN UND
EIN GLÜCKLICHES NEUES JAHR**

**MERRY CHRISTMAS AND
A HAPPY NEW YEAR**

Jemanden auf die falsche Fährte locken ...

To throw somebody off the scent ...

Sept. 24, 1968

Filed May 13, 1966

P. E. McMORROW
ANIMAL TRACK FOOTWEAR SOLES

3,402,485

3 Sheets-Sheet 1

Fig. 1

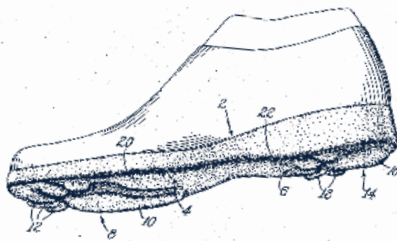
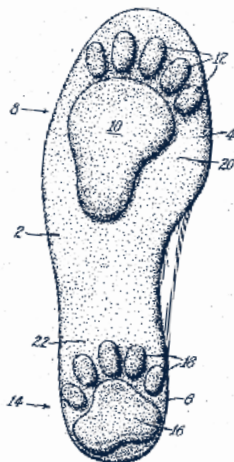


Fig. 2



Inventor
Philip E. McMorrow
By his Attorney
Ruth H. Bente

... ist sicher nicht die feine Art. Aber, was will man als Touristik-Manager machen, wenn die Gäste im Winter zuhauf kommen und unbedingt Spuren von Bären, Wölfen und ähnlichem Getier im Schnee sehen wollen?

Ganz einfach, dachte sich Herr P.E. McMorrow aus Beverly, Massachusetts. Wenn die Gäste damit zufrieden sind, die Spuren im Schnee zu sehen und keinen gesteigerten Wert darauf legen, dem Bär oder Wolf persönlich zu begegnen, dann fabrizieren wir die Spuren halt selber. Nicht gerade seriös, aber wirksam.

Wie das in der Praxis gehen soll, zeigt eine Patentanmeldung „Tierspuren-Schuhsohle“, die Herr McMorrow am 13. Mai 1966 beim US-Patent- und Markenamt einreichte. Um die gewünschten Abdrücke im Schnee zu erzeugen, musste lediglich die Sohle eines Schuhs mit einem entsprechenden Profil versehen werden, das z.B. dem Tatzenprofil eines Kodiak-Braunbären entsprach. Ein kurzer Gang durch den Wald und schon war die Bärenspur gelegt.

Im Geschäftsleben kann es durchaus vorkommen, dass Ihre geschützten Produkte oder Marken von Dritten gefälscht nachgeahmt und Kunden damit auf die falsche Fährte gelockt werden. Da hilft nur schnelles Durchgreifen. Keine Sorge, wir helfen Ihnen gerne. Auch gegen Bären und Wölfe.

Wir wünschen Ihnen alles Gute zum Jahresende, viel Erfolg und persönliches Wohlergehen im neuen Jahr.

... is certainly not a sign of distinguished manners. However, what are you supposed to do as a tourist manager, when guests come in large numbers during winter and insist on seeing tracks of bears, wolves and similar animals in the snow?

Quite simple, thought Mr. P.E. McMorrow from Beverly, Massachusetts. If the guests are satisfied to just see the tracks in the snow and set no great store by meeting the bear or wolf in person, then we just fabricate the traces ourselves. Not quite honest but effective.

The solution to put this idea into practice is shown in a patent application “Animal Track Footwear Soles” filed by Mr. McMorrow with the U.S. Patent and Trademark Office on May 13, 1966. To manufacture the required prints in the snow, one had just to provide the sole of a shoe with the corresponding profile, for example the paw profile of a Kodiak brown bear. A short walk through the wood and the track was already laid.

In business life you may find that your valued products or trademarks are counterfeited by third parties and customers are thus sent down the wrong track. In such cases immediate action is required. Do not worry, we are ready to assist you. Even against bears and wolves.

We wish you all the best for the upcoming holiday season and a happy New Year.

Dipl.-Ing. Christian Steil, Dipl.-Ing. Michael Lindner, LL.M., Dr. rer. nat. Volker Heuckeroth, LL.M., Dr.-Ing. Torsten Duhme, Dr. rer. nat. Marco Findeisen, Dr. rer. nat. Gabriele Laufer, Dipl.-Phys. Mark Wegener, Dipl.-Ing. Stephan Keck, Dipl.-Ing. Ralf Gröschel, Dipl.-Ing. Christian Gembruch, LL.M., David Dobler, M.Sc. ETH, Dipl.-Ing. Stefan von Siegroth, Dr.-Ing. Andreas Eisele, M.Sc. (Optics), Dipl.-Ing. Christoph Lütkebohmert, Dr. rer. nat. Sophia Zielinski, Dipl.-Ing. Dieter Späth, Dipl.-Ing. Lukas Klement, Ali Yesil, M.Sc., Markus Hössle, Dipl.-Phys.,

Dr.-Ing. Alexander Witte (bis 2008), Dr. rer. nat. Wolfgang Weller (bis 2015), Dr.-Ing. Stefan Gahlert (bis 2022)